

SOLE PRINT

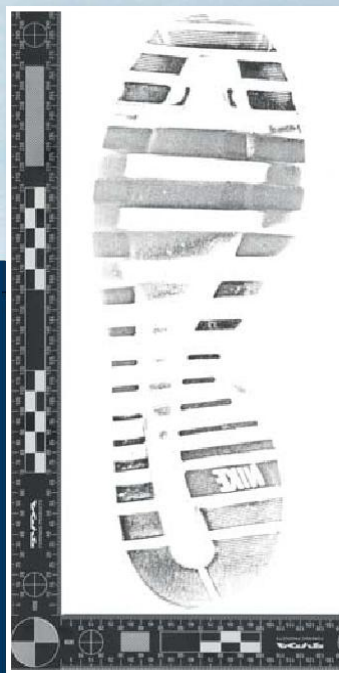
*Komplet za otiske stopala i obuće bez mastila
Za uzimanje referentnih otisaka stopala i obuće*



- **Bez štetnih hemikalija**
- **Papir za otiske bez BPA (Bisphenol A)**
- **Veliki papir 20 x 40 cm / 8 x 16", 100 g/m² / 12kg**
- **Blok sa podlogama za utiskivanje se može razdvojiti i pozicionirati u željenom pravcu**

Sole Print kit se sastoji od kompleta koga čine dve podloge za utiskivanje od pene, jedna žuta podloga za otiske i jedno pakovanje posebnog papira u listovima dimenzija 20 x 40 cm / 8 x 16".

Specijalno dizajnirani blokovi za utiskivanje obezbeđuju da đon ostvari skoro puni kontakt sa žutom podlogom za utiskivanje a zatim sa papirom. Tokom pravljenja otiska na papiru, podloga od pene pomaže da se smanje nabori na papiru na minimum, tako da na otisku nema neotisnutih oznaka.



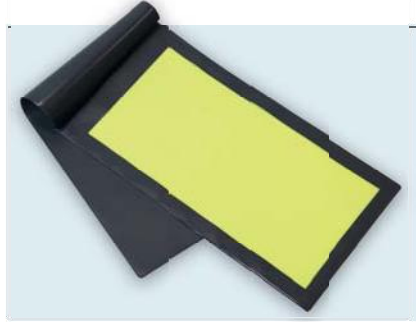
BVDA

FORENSIC PRODUCTS

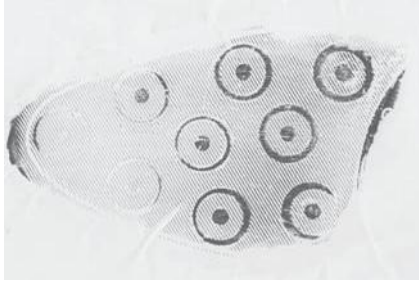
BVDA INTERNATIONAL BV • INFO@BVDA.NL • WWW.BVDA.COM



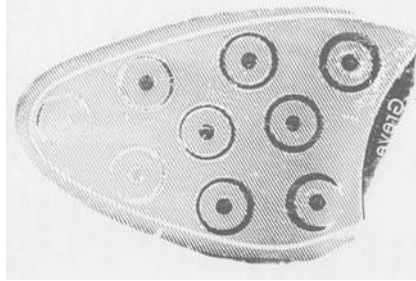
KOMPLET SE SASTOJI OD DVA HERMETIČKI ZATVORENA BLOKA ZA UTISKIVANJE OD PENE.



KOMPLET SA ŽUTOM PODLOGOM. POVRŠINA JE DOVOLJNO VELIKA ZA OBUČU BROJ 51 EU/15 US.



OTISAK NAPRAVLJEN NA PODLOZI ZA UTISKIVANJE PROIZVEDENOJ OD STANDARDNE PENE.



OTISAK NAPRAVLJEN NA SPECIJALNO DIZAJNIRANOJ PODLOZI ZA UTISKIVANJE. VIDI SE SKORO CEO ĐON SA ZANEMARLJIVIM NABORIMA PAPIRA.



KADA SE PODLOGE ZA UTISKIVANJE STAVE JEDNA DO DRUGE LAKŠE JE NAPRAVITI OTISAK HODANJEM PO TRETIRANOM JASTUČETU I PAPIRU. TO JE UJEDNO I ERGONOMIČNIJI NAČIN ZA RUČNO PRAVLJENJE OTISAKA.

UPUTSTVO ZA UPOTREBU:

Papir za otiske je bez BPA, a reagens u žutoj podlozi nema štetne hemikalije. Ipak preporučujemo da se nose lateks ili nitrilne rukavice tokom rada sa ovim kompletom. Oprati kožu u slučaju kontakta.

1. Postavite komplet sa podlogama za utiskivanje na radnu površinu. Komplet se može staviti i na pod. Komplet je spojen magnetnim žabicama pa se lako odvaja na dva dela. Kada se blokovi razdvoje mogu se pozicionirati na željeni način.

2. Otvorite tanki blok koji drži žuto jastuče, stavite ga na jednu podlogu za utiskivanje a na drugu podlogu za utiskivanje stavite list papira. Obratite pažnju da je samo jedna strana papira osetljiva. To ćete lako proveriti kada pređete noktom preko ugla papira; treba da se pojavi crna linija na osetljivoj strani papira.

3. Pritisnite cipelu na žutu podlogu i načinite pokret nalik na korak tako da đon cipele bude potpuno prekriven slojem koji se prenese sa žute podloge na đon. Zatim pritisnite cipelu na list papira za otiske čineći sličan pokret nalik na korak, počev od pete.

Kada su podloge na podu a cipela je obučena, hodajte preko žute podloge a onda preko lista papira.

Upozorenje: Postoji rizik da se okliznete kada hodate

preko podloge od pene. Pomozite osobi koja pravi otisak držeći je za ruku, tako da ima dovoljno oslonca.

4. Otisak đona će se za nekoliiko sekundi prikazati na listu papira. Pustite da se otisak potpuno razvije sve dok se ne vidi crni otisak. Obično ovo traje manje od minuta.

5. Kada je gotovo zatvorite blok sa žutom podlogom. lako reagens koji se nalazi u podlozi isparava veoma sporo, ovo će produžiti rok trajanja podloge.

6. Obzirom da otisci blede vremenom, preporučujemo da se potpuno razvijeni otisci skeniraju ili kopiraju.

Kataloški broj i opis

A-43010 SolePrint kit, sastoji se od 1x kompleta sa dve podloge za utiskivanje, 1x podloge za otiske bez mastila i 100 lista osetljivog papira.

A-43700 Osetljivi papir za otiske 20 x 40 cm / 8 x 16", 100 lista u pakovanju

A-43510 Žuta podloga za utiskivanje bez mastila